



Descrição do Produto

O Silicone Cozinhas e Banhos trata-se de um silicone de base acética de alta qualidade com um elevado teor de fungicida, especialmente formulado para aplicações sanitárias. Impede o aparecimento de fungos e bolores não perdendo a cor ao longo do tempo. Desenvolvido para uma vedação elástica de juntas em cozinhas, casas de banho, chuveiros, lavatórios, etc.

Características

- ✓ Elevado teor de fungicida
- ✓ Cura rápida
- ✓ Impede o aparecimento de fungos e bolores
- ✓ Resistente a detergentes domésticos
- ✓ Grande durabilidade
- ✓ Resistente aos raios UV e à humidade
- ✓ Resistente às alterações climatéricas
- ✓ Elevada elasticidade
- ✓ Boa aderência à generalidade dos materiais de construção

Aplicação

- ✓ Vedação de juntas e fendas entre banheiras, lavatórios, duchas e bancas de cozinha
- ✓ Selagem de chuveiros, cozinhas e bancas
- ✓ Boa aderência ao vidro, cerâmica, azulejo, plásticos, pedra natural e outros

Preparação

As superfícies devem estar limpas e isentas de poeiras e/ou gorduras. Não deverá existir partículas soltas ou que se possam desprender da superfície.

Deve ser aplicada fita de forma a proteger-se as áreas onde não se quer aplicar o silicone.

Consultar, previamente, a ficha de dados de segurança e técnica, antes de iniciar a aplicação. Aplicar o produto nas condições de temperatura (superfícies e ambiente) adequadas.

Método de Aplicação

1. Cortar a ponteira e o bico do cartucho num ângulo de 45°, no tamanho e espessura desejados.
2. Enroscar a ponteira no cartucho e colocá-lo na pistola (pneumática ou manual)
3. Aplicar o silicone na área desejada
4. Com auxílio de uma espátula, alisar o produto de forma a obter-se um bom acabamento. Este alisamento deve ser realizado antes da formação de película do produto.

Importante: após a aplicação do silicone, remover a fita antes que o produto forme película.



Especificações Técnicas

Base		Elastómeros
Aparência		Pasta Tixotrópica
Densidade	23°C ISO 1183-1	Aprox.: 0,92 g/ml
Formação de película	23°C/50%HR	15 min
Taxa de cura	23°C/50%HR	2mm/24h
Temp. aplicação		+5°C a +40°C
Resistência à temperatura		-40°C a +120°C
Capacidade de Movimentação	ISO 11600	20%
Escoamento	ISO 7390	<2mm
Alongamento à Rutura	ISO 37	700%
Módulo 100%	ISO 37	0,25 N/mm ²
Resistência à tração	ISO 37	1,50 MPa
Dureza Shore-A	ISO 868	15
Validade		12 meses

Nota: Os valores apresentados podem variar em função de fatores ambientais, tais como temperatura, humidade e diferentes tipos de substrato. A validade apresentada é para condições de armazenamento e conservação devidas.

Limpeza

Após a cura: Mecanicamente
Mãos: Pasta Lava-Mãos Koby

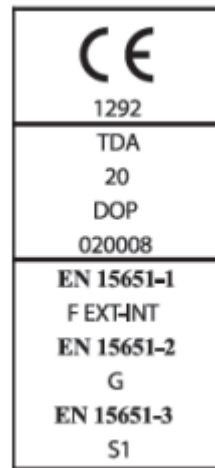
Cores

- ✓ Transparente
- ✓ Branco

Quantidade

Quantidade	Caixa	Palete
280ml	12 und	1248 und

Certificações



Condições de Armazenamento e Segurança

Armazenar o produto em local fresco e seco, a uma temperatura entre +5°C e +25°C. Consultar, previamente, a ficha de dados de segurança antes de iniciar a aplicação. Manter fora do alcance das crianças.



Nota Legal

Esta ficha de dados técnicos substitui as versões anteriores. As indicações aqui referidas resultam da nossa experiência e estão de acordo com os nossos melhores conhecimentos, mas não assumimos qualquer responsabilidade sobre o seu modo de emprego. A TDA reserva-se o direito de fazer alterações às formulações dos produtos sem aviso prévio. O utilizador é responsável por verificar se as indicações correspondem às suas exigências e de efetuar todos os testes necessários. Recomendamos também, que antes de aplicar o produto, o utilizador deve familiarizar-se com as informações apresentadas neste documento e/ou documentos relacionados. O método de aplicação, condições de armazenagem e transporte escapam ao nosso controle direto e não são da nossa responsabilidade. As informações mencionadas neste documento são meramente indicativas.