

# Ficha Técnica



# Resina Poliéster



## Descrição do produto

A Resina Química Poliéster Koby é um produto de dois componentes de elevadas prestações e cura rápida. Desenvolvida principalmente para a fixação de varão, ar condicionado, antenas, e em substratos ocós. Permite a fixação de cargas médias, em superfícies horizontais e/ ou verticais.

## Características

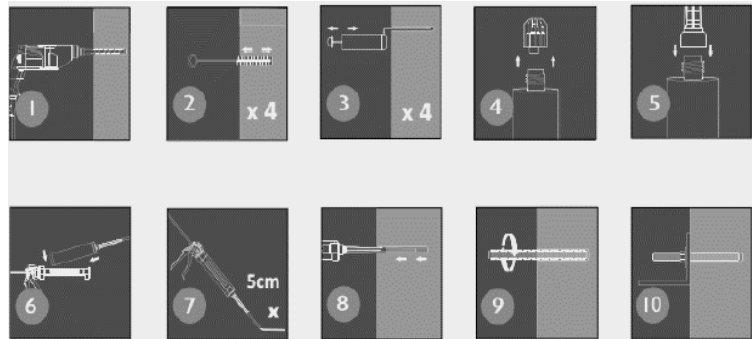
- Fixação para cargas médias
- Cura rápida
- Uso no exterior e interior e, na reparação de superfícies ocós
- Boa aderência ao cimento areado, alvenaria e materiais ocós
- Preenchimento e reparação de fendas (Substrato: cimento) na vertical ou na horizontal
- Grande durabilidade

## Aplicações

Utilizado na fixação de cargas médias na vertical e na horizontal. Fixação de varão, ar condicionado, antenas, máquinas e outros equipamentos. Aplicável em betão, tijolo, pedra e blocos de cimento.

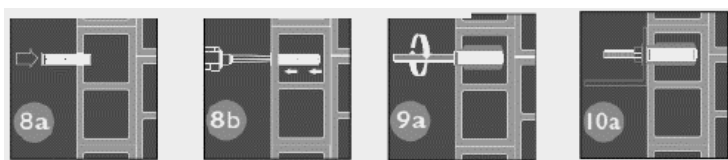
## Modo de aplicação

### Substratos sólidos



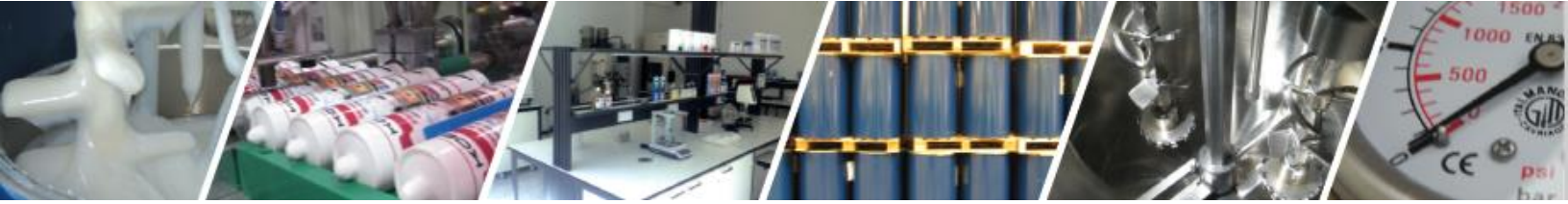
1. Fazer furo com as dimensões corretas;
2. Limpar bem o furo com a ajuda de um escovilhão e soprar com ar;
3. Soprar com ar;
4. Desenroscar a tampa da embalagem;
5. Enroscar a ponteira misturadora no cartucho;
6. Colocar o cartucho na pistola aplicadora (pneumática ou manual);
7. Deixar correr sem aproveitamento um cordão com cerca de 5cm de forma a homogeneizar a mistura entre os dois componentes;
8. Injetar a resina no furo;
9. Inserir o elemento de fixação rodando-o e empurrando-o até ao fundo;
10. Remover o excesso de resina.

### Superfícies ocas



- 8a. Inserir a cápsula (plástico)
- 8b. Injetar a resina no interior da cápsula;
- 9a. Inserir o elemento de fixação rodando-o e empurrando-o até ao fundo;
- 9b. Remover o excesso de resina.





## Especificações técnicas

Embalagem		300 e 410 ml
Densidade (23°C)	ISO 1183-1	1,71 kg/m <sup>3</sup>
Resistência à compressão	ISO 604	43,5 N/mm <sup>2</sup>
Validade		12 meses

## Tempos de cura

Temperatura do material em estudo	-10 °C**	-5 °C**	5 °C	15 °C	25 °C	35 °C
Aplicação do gel	50'	40'	20'	9'	5'	3'
Cimento seco	240'	180'	90'	60'	30'	20'
Cimento húmido	x 2	x 2	x 2	x 2	x 2	x 2

\*\*Temperatura da resina: 20°C

## Dados de Performance

### Cimento, C20/25, 5.8 Escala de Estudo

Tamanho	Carga recomendada	
	Tensão (N <sub>rec</sub> )	Corte (V <sub>rec</sub> )
M8	6,55	5,14
M10	8,22	8,57
M12	11,34	12,00
M16	16,30	22,29
M20	25,73	34,86
M24	32,16	50,29
M30	44,53	81,43

## Dados de Performance

### Cimento, C20/25, 5.8 Escala de Estudo

Tamanho	Espacamento (S <sub>cr,N</sub> )	Diâmetro da furação	Diâmetro do furo de fixação	Profundidade do varão
	mm	mm	mm	mm
M8	160	10	9	80
M10	200	12	12	90
M12	240	14	14	110
M16	320	18	18	125
M20	400	24	22	170
M24	450	28	16	210
M30	520	35	32	280

## Preparação da superfície

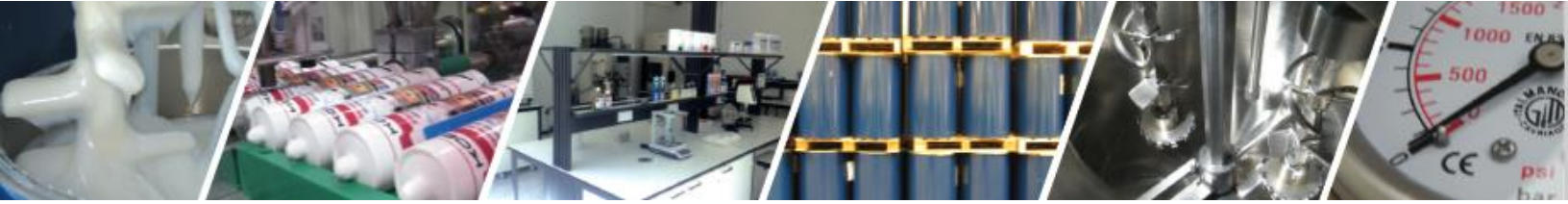
Consultar, previamente, a ficha de segurança e técnica, antes de iniciar a aplicação. Aplicar o produto, nas condições de temperatura (ambiente e das superfícies) adequadas. As superfícies devem estar limpas, sem poeiras ou gordura. Não deverá existir partículas soltas ou que se possam desprender da superfície.

## Limpeza

Após a cura: Mecanicamente  
Mãos: Pasta Lava-Mãos Koby

## Cores

- Cinza



## Armazenagem

Armazenar o produto em local fresco e seco, a uma temperatura entre +5°C e +25°C. O produto apresenta uma validade de 12 meses na embalagem original fechada e conservada nas devidas condições.

## Certificação



## Higiene e Segurança

Consultar, previamente, a ficha de segurança, antes de iniciar a aplicação. Manter fora do alcance das crianças. Ficha de Dados de Segurança do produto disponível mediante pedido.

**Nota legal:** Esta ficha de dados técnicos substitui as versões anteriores. As indicações aqui referidas resultam da nossa experiência e estão de acordo com os nossos melhores conhecimentos, mas não assumimos qualquer responsabilidade sobre o seu modo de emprego. A TDA reserva-se o direito de fazer alterações às formulações dos produtos sem aviso prévio. O utilizador é responsável por verificar se as indicações correspondem às suas exigências e de efetuar todos os testes necessários. Recomendamos também, que antes de aplicar o produto, o utilizador deve familiarizar-se com as informações apresentadas neste documento e/ou documentos relacionados. O método de aplicação, condições de armazenagem e transporte escapam ao nosso controle direto e não são da nossa responsabilidade. As informações mencionadas neste documento são meramente indicativas.

Revisão 04/04/2017

Versão 2.0



Z.I. de Albergaria-A-Velha (junto à EN-1, IC2), 3850-184 Albergaria-A-Velha  
Tel. (+351) 234 612 730 | Fax (+351) 234 612 739 | Email [geral@tda-abrasivos.com](mailto:geral@tda-abrasivos.com)